

Créé en 2005, le Centre d'expertise Marie-Vincent vise à:

- Augmenter le nombre de ressources professionnelles appropriées;
- Développer des services thérapeutiques spécialisés;
- Accroître l'accessibilité et l'efficacité des services offerts;
- Soutenir les milieux d'intervention des partenaires actifs;

Et surtout

- Rassembler en un seul endroit tous les services dont les victimes d'agression sexuelle et leur famille peuvent avoir besoin.

**Offrir des services de formation
qui répondent le plus adéquatement possible
aux besoins de tous les intervenants du Québec.**

**Assurer une relève professionnelle
en intervention en matière d'agression sexuelle.**



Les ateliers formatifs du Centre d'expertise Marie-Vincent font partie d'une programmation évolutive en matière de formation.

Cette programmation :

- Découle d'une vaste démarche d'identification des besoins menée par le Centre;
- Résulte des travaux d'un comité consultatif intersectoriel de partenaires du Centre (secteurs policier, médical, psychosocial et sociojudiciaire);
- A été validée par des experts cliniques et scientifiques (Chaire interuniversitaire et Université du Québec à Montréal);
- A été expérimentée auprès de professionnels issus des organismes partenaires du Centre.

MODALITÉS D'APPRENTISSAGE :

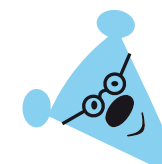
- Exposés magistraux à l'aide de matériel visuel
- Résumés sous forme de tableaux
- Vignettes cliniques
- Exercices pratiques avec participation de comédiens
- Réflexions individuelles et en groupe
- Plateforme informationnelle permettant une mise à jour des connaissances
- Activités interactives par le biais du site Web (avant, pendant et après la formation)
- Utilisation des nouvelles technologies de l'information

Inscription ou information

formation@ceasmv.ca

514 285-0505

www.ceasmv.ca



**CENTRE D'EXPERTISE
MARIE-VINCENT**

**Pour que partout au Québec
les enfants victimes d'agression sexuelle
puissent recevoir des services adaptés
à leurs besoins.**

ATELIERS FORMATIFS



Le Centre d'expertise Marie-Vincent vise le développement d'une expertise de fine pointe en matière d'agression sexuelle en associant les services policiers, médicaux, psychosociaux et sociojudiciaires à la connaissance et à la recherche.



CENTRE D'EXPERTISE
MARIE-VINCENT

CLIENTÈLE CIBLE

Les gestionnaires et professionnels issus des secteurs policier, médical, psychosocial ou sociojudiciaire qui oeuvrent auprès de jeunes enfants.

COMPOSITION DES GROUPES

- Maximum de 12 participants par groupe.
- Les groupes peuvent être multidisciplinaires et intersectoriels.

DURÉE

13 heures par atelier (2 jours de 9 h 00 à 16 h 30).

LIEU

Les ateliers sont offerts au Centre d'expertise Marie-Vincent.

ACCREDITATIONS

Les ateliers font l'objet d'unités de formation continue de SOFEDUC.

Le Centre d'expertise Marie-Vincent est reconnu par le ministère de l'Emploi et de la Sécurité sociale du Québec à titre d'organisme formateur.

COÛTS

- 450\$ par personne pour 2 jours de formation

SAVOIR

SAVOIR FAIRE

SAVOIR DIRE

SAVOIR ÊTRE

INSTALLATIONS ET ÉQUIPEMENTS MODERNES

EXERCICES PRATIQUES

OBSERVATION SIMULTANÉE

ACTIVITÉS INTERACTIVES PAR LE BIAIS DU SITE WEB



ATELIERS FORMATIFS

sur des thématiques qui préoccupent les intervenants

Atelier 1 – L'agression sexuelle envers les enfants : intervention en contexte de dévoilement

Atelier 2 – L'agression sexuelle envers les enfants : réactions et séquelles

Atelier 3 – Les comportements sexuels chez les enfants

Objectifs généraux pour chacune des thématiques liés aux 4 savoirs

Acquérir des connaissances

Pratiquer des habiletés

SAVOIRS

S'exercer à parler

Réfléchir

Pour connaître les prochaines dates d'atelier, consultez le répertoire des activités au www.ceasmv.ca